

お施主様訪問記

今回は、平成26年度に施工いたしました、金森にお住まいの岡田様をご紹介します。

岡田様の以前のお住まいは、現在の金森のお宅から歩いてすぐの場所でした。間取りや段差の面でご家族の生活にご不便を感じ始め、新たにお住まいを探されていた時に奥様のお知り合いの方から弊社を薦めて頂いたのと同時に、弊社がバリアフリーに力をそそいでいるという点でも岡田様がご希望している住宅に近いという理由でご縁をいただきました。

訪問させて頂き、まず最初に目に入ったのは玄関につながるゆるやかにカーブした玄関のアプローチとその周りに素敵に飾られている花々でした。まるでどこかのおしゃれな雑貨屋さんにきたような気持ちになりました。後でお伺いしましたが、奥様はグリーンやお花が大好きだそうで玄関先やお部屋の中をセンスよく飾っていらっしゃいました。

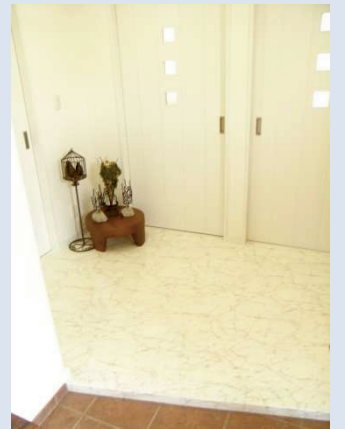


岡田様邸
平成26年築



玄関につながるアプローチとグリーン

ご主人様が玄関先まで出てきて下さり、室内に上がらせて頂くと玄関がとても広く作られていて、ここにもラベンダーが飾られ素敵に演出されていました。お子様の車いすがアプローチから玄関を通してリビングまで入ってこられるような設計にしてあるそうです。玄関ホールの石目柄のハピアフロア（旧ダイハード）は、弊社のモデルハウスで体感して冷たくないこの床材を気に入ってくださり、同じものにしたいと選ばれたそうです。



玄関ホールのハピアフロア

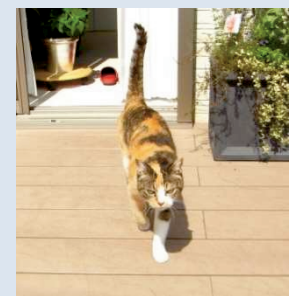


素敵に飾られた玄関

リビングにお邪魔させていただくと、とても明るくとにかく広々としていて、吹き抜けの解放感と白い床・白い壁の一体感がさらに広さを感じさせていました。また二部屋から出入りが可能なウッドデッキがリビングをより一層明るく広々と見せているようです。室内にいても太陽の光がたくさん入ってくるのでご家族の元気の源となっているとおっしゃっていました。



ウッドデッキにつながる明るいリビング



愛猫のあいこちゃん

「一冬越されていますが、スーパーウォールの家の住み心地はいかがでしたか？」とお伺いしましたところ、「想像以上に暖かく快適でした。床暖房もほとんど使用しなかったし、冬のお風呂上りやトイレも暖かく、この冬には子供が風邪をひきませんでした。」とのお答えを頂きました。ご主人はTシャツ一枚で過ごす日もあり、室内が暖かいので外に出る時に油断して薄着で出てしまったこともあったそうです。（猫の「あいこちゃん」もこたつに入らなくなったとおっしゃっていました。）

お引越しされてから初めての夏を迎えられますが、今年は夏の過ごしやすさを体感していただければと思っております。



穏やかで温かさに溢れた岡田様ご一家

建築途中の打合せでは、具体的なイメージがわからないまま細かいことまで自分で決めていかなければならず大変だったそうですが、今思えばひとつひとつ丁寧に対応してくれているからこそこの様な住み心地のよい家が建てられたとおっしゃってくださいました。出来上がり、実際に生活してみて、居住性の良さを実感していただいているそうです。

岡田様ご家族の温かさをしみじみと感じたひとときを過ごさせて頂きました。岡田様には貴重なお時間を取材にご協力いただき心から感謝致します。本当にありがとうございました。今後ともどうぞよろしくお願い致します。

編集後記

木々の緑が色濃くなり、今年もまた梅雨入り宣言が気にかかる頃となりました。弊社の分譲住宅は、人気の原町田エリアにジェントルハウス+e(プラス イー) in 原町田(全6区画)を販売中で、残り2棟となっています(5月27日現在)。建売住宅の仕様はハウス・オブ・ザ・イヤー・イン・エナジー2014 で特別優秀賞を受賞したものと同仕様です。ご興味のある方がいらっしゃいましたら、ぜひご紹介いただけると幸いです。また、キャンドルナイトのイベントではたくさんのご応募をお待ちしております！

住宅に関するお問い合わせは：

◆新築(分譲・注文)・リフォーム
株式会社三和住建 TEL 042-794-3030

◆リフォーム専門
三和株式会社 TEL 042-794-0320

お電話に
お問い合わせください！