

# SW 450棟達成!!

スーパーウォール

春号でもお知らせいたしました、SW 工法 450 棟を達成し、7月5日に授賞式が行われました。これらひとえに皆様のおかげと大変感謝しております。本当にありがとうございました。

高断熱・高気密のSW 工法の住宅は、三和住建が目指している「健康・快適・安心・安全」な住宅です。現在創業から45年が経ち、町田の地でこつこつと家づくりを行い、SW 工法の家を450棟まで増やすことが出来ました。そこに暮らすご家族が「健康・快適・安心・安全」であることはもちろんですが、プラス「楽しく」過ごされていることを想像し、これからも”いちばんに暮らす家族のコト”を考え、こつこつ家づくりを続けてまいりますので、今後ともよろしくお願い致します。



 **たくさんの施工例をお届けしています♪**

フォローお願いします！



30sanwahaus30



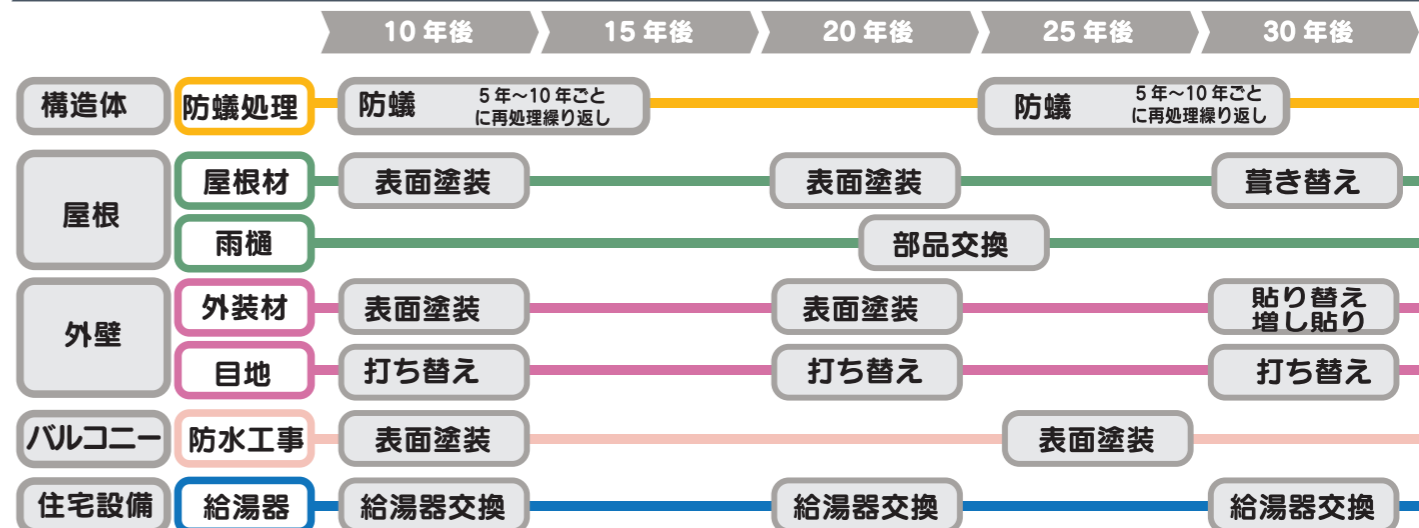
# さんわ四季報

AUTUMN 2023 vol.87

## 早めのメンテナンスで大切な家を守りましょう

住まいのメンテナンスはとても大切です。大切な住まいを守るには早めのメンテナンスが重要です。メンテナンスの時期を逃してしまうと、大きな修繕が必要になる場合もあります。例えば、防蟻（シロアリ）工事の場合は、新築時に塗布した薬剤の保証期間（弊社建築の建物）は10年間です。薬剤の効力は、年数が経つにつれ、だんだん落ちていきます。自分の家は大丈夫と何もせずいたらシロアリ被害に遭い、柱や土台を食われてしまい、防蟻工事費用の他に建物修繕費用が必要となり、大きな出費につながることもあります。住まいのメンテナンススケジュールを見ていただき、適切な時期に早めのメンテナンスを行いましょう！

### 住まいのメンテナンス スケジュール



住宅設備には他にも、電気設備や給排水、衛生設備などがあります。どの位の期間使用できるかは、使い方や使う頻度、メンテナンスの実施の有無等によっても異なりますが、概ね耐用年数は15年です。どんな設備もいずれは古くなり、不具合や故障を起こします。不具合や故障を繰り返すような時や耐用年数が過ぎている設備は交換を検討する時期が近づいています。必ずしもすべての住宅設備のリフォームが必要になるわけではありませんが、キッチンや浴室全体のリフォーム等は高額な費用が発生するため、リフォームを検討している場合は、工事に備え準備しておきましょう。

### 編集後記

今年の夏は本当に暑かったですね。皆様お身体大丈夫でしたか？少しずつ身体のメンテナンスをして、季節の変わり目に体調を崩さないようにしましょう。身体のメンテナンスは、健康で元気に長生きするためにはとても重要ですね。定期的に健康診断や人間ドックを受けたり、歯のメンテナンスをしたり。大丈夫だろうと後回しにしていると、大事になってしまったりします。実は住宅も同じです。ちょっとおかしいな？と思った時に相談したり、定期点検を受けたり。定期的に住宅が健康かどうか診断する事はとても大切です。先日、リフォームをしてくださった、お客様から「我が家の、家のドクターとして今後もどうぞよろしくお願いいたします。」とお手紙を頂きました。家のドクターと呼ばれると、恐れ多いですが、いつでも気軽に相談できる、お家のかかりつけ医のような存在になれたらと思います。病院にオンライン診療があるように、三和住建には、困った解決隊（三和住建アプリ）があります。オンラインとまではいきませんが、いつでも気軽にご相談いただけますので、ちょっとおかしいな？という時にもご利用下さい。従来通りお電話のご相談もお待ちしております。“家のドクター”と呼ばれても恥ずかしくないように、努力してまいりますので、これからもよろしくお願いいたします。

リフォームのご相談は、LIXIL リフォームショップ三和（みつわ）へ ☎ 042-794-0320

### 好評につき外壁塗装わくわく金額で継続中

**外壁塗装工事**

築40年

**BEFORE**

足場工事代込み 約30坪 わくわく

**898,000** 税別 円

988,790 円 (税込)

**AFTER**

**施工事例**

大好評につき 5 先着名様 頑張ります

### 被害に遭う前に対策を!

**白蟻対策工事** 10年保証



安全性が証明された薬剤で 予防施工を定期的に行いましょう

**4,400** 税込 円/m<sup>2</sup>~



**SANWA Group**

株式会社 三和住建 ☎ 042-794-3030 東京都町田市忠生3-7-15

リフォームショップ三和 株式会社 ☎ 042-794-0320 東京都町田市忠生3-7-21

資産活用 ご縁の窓口 ☎ 042-794-3015 東京都町田市忠生2-28-3



www.sanwajuku.com



# ぐるぐる回れる回遊動線で暮らしやすい家



私たちのおうち  
見てください

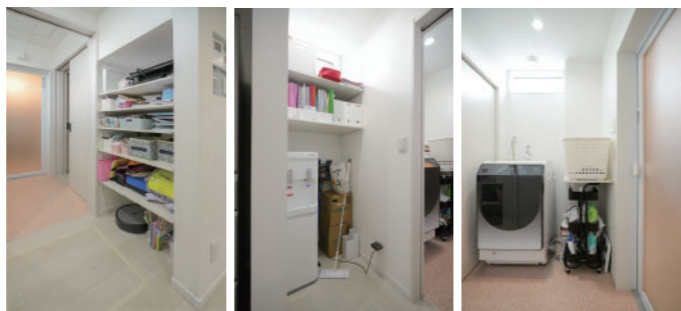
お子様の小学校入学までに家を建てようと考えていた M 様ご夫婦。家づくりのパートナー探しに 5 年近くハウスメーカーや住宅展示場に足を運びました。「なかなかじっくりくるメーカーさんに出会えなかったのですが、三和住建さんの体感型モデルハウスを見学して、夫婦で家の性能の良さに納得でき、三和住建さんをお願いすることにしました。それと性能は良いのに他メーカーと比べて手の届く価格だったのも大きかったです。」と奥様。交通量の多い道路に面した M 様邸ですが、高気密高断熱のスーパーウォール工法は、防音性にも優れており、窓を閉めると車の音は全く気になりません。音のストレスを感じることなく快適で心地よい暮らしを実現しています。ご夫婦が希望した間取りは、広いリビングとリビング階段でいつも家族がリビングに集まることでした。壁のないオープンキッチンや計算された収納スペースでスッキリと広々としたリビングが実現しました。

## 回遊動線 使い勝手が良い ぐるぐる回れる回遊動線

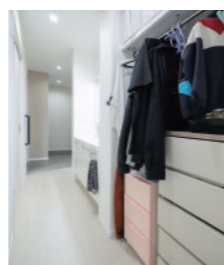
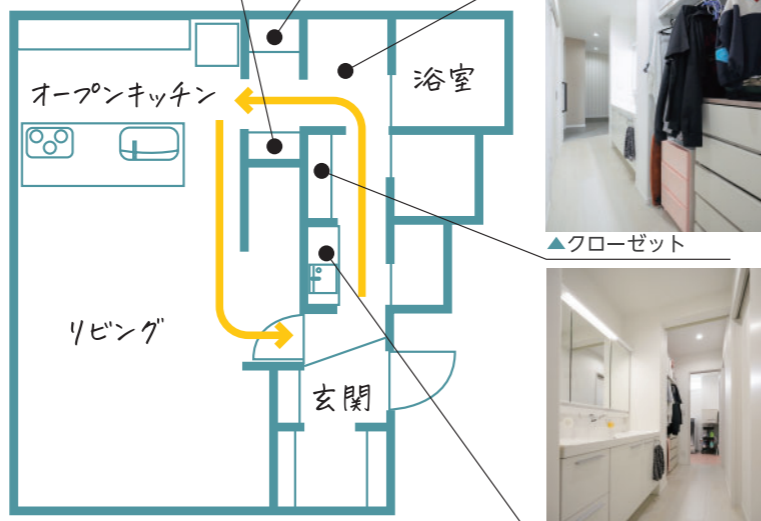
玄関、洗面コーナー、脱衣室、キッチン、リビングをぐるぐる回れる回遊性の動線は使い勝手の良さと、いつもリビングをスッキリさせたい要望をどちらも叶えました。上着などをサッと掛けておくクローゼットの他に、扉のついた奥行きのある収納スペースもあり、お子様の洋服を収納しています。「登園・登校の準備が全部自分のできるように、子供達の洋服とハンカチなどは 1 階にまとめました。またコロナ禍では、リビングに入る前に手洗い、荷物片付け、洗濯物、お風呂まで入れて安心でした。」と奥様。1 階にクローゼットを設けることで、リビングは物を置かずにスッキリ&きれいを保てます。キッチンと洗濯機とクローゼットが続いているので、家事動線もスムーズです。キッチン横の下がり壁はアーチ型で、おしゃれで柔らかな雰囲気。



▲キッチンから見た回遊動線



▲収納棚 ▲パントリー ▲脱衣室



▲クローゼット



▲洗面所

## リビング 家族が顔を合わせられる リビングに階段を



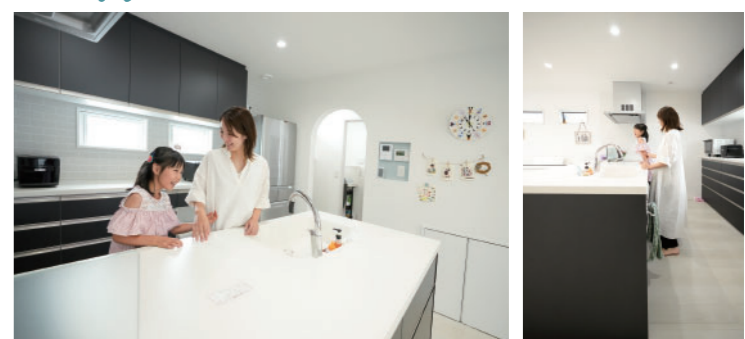
家に帰ってきたら必ず家族が顔を合わせられるようにリビングに階段を設けました。2 段分は壁をなくし、リビングとの繋がりを持たせました。大きな窓と白を基調とした広々リビング。天井付けのカーテンと端から折り上げた天井でより広さを感じます。



リビング階段

## キッチン 白と黒でまとめたオープンキッチン

奥様の憧れだったオープンキッチンは、シンクまで白色で統一したワークトップと収納扉は黒色でまとめた素敵なキッチンです。壁で遮らないオープンキッチンはリビングまで繋がりがり、開放感もあります。「全て見えているので、お掃除をまめにするようになって、綺麗を保っています。」と奥様。お子様達もお料理の様子が良く見えるので、今まで以上にお手伝いをよくしてくれるようになり、休日の朝食はお姉ちゃんがスクランブルエッグを作ってくれるそうです。親子でお料理を楽しむ時間、とっても楽しそうですね。



## アイデア 隠れたアイデア! マグネット壁

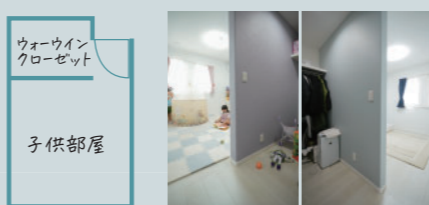
階段側の壁はマグネット壁。見た目は普通の壁ですが、実はマグネットが仕込まれていて、画びょうやテープで傷つける心配がありません。お子様が自分でお気に入りの絵を貼ったり家族みんなで楽しく飾っています。



▲マグネット壁

## 子供部屋 入ってすぐある クローゼット

淡いパープルとブルーの壁紙が可愛らしい 2 つの子供部屋。部屋に入るとすぐウォークインクローゼットがあり、サッと洋服を着て出かけられて使い勝手が良さそうですね。

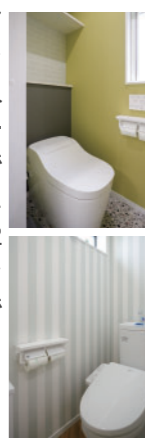


ウォークインクローゼット  
子供部屋

## トイレの壁紙も こだわり

各階トイレの壁紙は、アクセントのある壁紙をチョイス。1 階はご主人が選んだイエローグリーン、ちょっと挑戦の色でしたが、可愛い色合いになりお気に入りです。2 階は奥様が選んだストライプ。こちらも爽やかで素敵な壁紙。

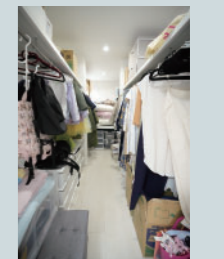
ご主人が選んだ壁紙 (上)  
奥様が選んだ壁紙 (下)



## 大容量収納 寝具も OK! 大容量収納

奥行きのある大容量のウォークインクローゼットは、奥部分に棚を設けたので、布団などの寝具をたっぷり収納できます。「工事が始まっていましたが、季節物の寝具をしまう場所をどうしようと相談した所、竣工間近であったのにも関わらず作ってもらうことができ、本当に良かったです。」と奥様。

奥に寝具も収納



M 様邸 町田市

夫婦と子 2 人

延べ床面積 101.02 m<sup>2</sup>

敷地面積 146.90 m<sup>2</sup>

竣工 2022 年 10 月

## 家族の成長を楽しむ住まい

「理想通りのお家が完成しました。」と嬉しいご感想をお話してくれた M 様。お家で過ごす時間が心地よく、以前は休日は外食が多かったのですが、お家で食べるが多くなったそうです。これからは家族団樂の楽しい時間をお過ごしください。ご主人様と弊社専務がお知り合いというご縁もあり、これからは末長くお付き合いさせていただけるよう引き続き精進してまいります。取材にご協力いただきましてありがとうございました。